

PAKKAUSSELOSTE

Ampiclox vet intramammaarisuspensio

Koostumus

Ampisilliinatrium vastaten ampisilliinia 75.0 mg,
Kloksasilliinatrium vastaten kloksasilliinia 200.0 mg,
Lisäksi apuaineita 3 g asti.

Myyntiluvan haltija

Zoetis Animal Health ApS
Øster Alle 48
DK-2100 Kööpenhamina
Tanska

Valmistaja

Haupt Pharma Latina S.r.l
S.S. 156 km 47,600
04100 Borgo San Michele (LT)
Latina
ITALIA

Käyttötarkoitus

Eräät utaretulehdukset maidontuotantokauden aikana, eläinlääkärin ohjeiden mukaisesti.

Esteet valmisteen käytölle

Yliherkkyys penisilliininsukuisille aineille, kefalosporiinit mukaan lukien.

Haittavaikutukset

Beetalaktaameista johtuvat yliherkkyysreaktiot ovat mahdollisia.

Erityiset varotoimenpiteet

Ks kohta "Muut lääkkeen oikean käytön kannalta tarpeelliset tiedot".

Eläinlajit, joille valmiste on tarkoitettu

Nauta

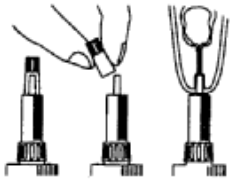
Annostus ja antotapa

Valmiste annostellaan maitorauhaseen.
Yksi annosruiskullinen 1 – 2 kertaa päivässä kolmena hoitokertana.
Eläinlääkärin antamia ohjeita noudatetaan.

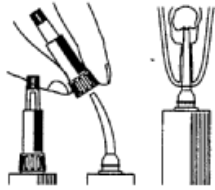
Muut lääkkeen oikean käytön kannalta tarpeelliset tiedot

Älä kosketa varsinaista kärkeä, koska se on määrää työntää mahdollisimman puhtaana vedinkanavaan.
Lyhyen kärjen käyttöä suositellaan. Tällä tavoin estetään vedinkanavavaurioiden syntyminen.

Kärjen valinta ja käyttö:



Lyhyen kärjen saat käyttöösi taivuttamalla ruiskun valkoisen tulpan yläosaa niin, että se katkeaa. Poista katkennut osa.



Pitkän kärjen saat käyttöösi poistamalla ruiskun valkoinen tulppa tyvestä vetämällä.

Työnnä valittu kärki vedinkanavaan kuvan mukaisesti. Paina ruiskun mäntää rauhallisesti ja tasaisesti kunnes suspensio on kokonaan maitorauhasessa.

Beetalaktaamit (esim.kloksasilliini) voivat aiheuttaa yliherkkyysoireita injisoituina, hengitettynä, syötyinä tai ihokontaktilla. Joskus reaktiot voivat olla hengenvaarallisia. Jos olet yliherkkä beetalaktaameille, käsittele valmistetta vain suojauduttuasi täysin mahdolliselta ihokontaktilta (esim. käsineet) tai älä käsittele valmistetta ollenkaan. Jos saat sellaisia oireita, kuten ihottumaa, kasvojen, huulien, tai kurkunkupään turvotusta tai hengitysvaikeuksia, ota yhteyttä lääkäriin.

Ei lasten ulottuville.

Varoajat

Maito: hoidettu utareneljännes 5 vrk, hoitamattomat utareneljännekset 2 vrk.

Teurastus: 5 vrk.

Kelpoisuusaika

Käytettävä ennen –merkintä on pakkauksessa.

Säilytysohjeet

Huoneenlämmössä (15 – 25 °C).

Käyttämättömän valmiste en hävittäminen

Käyttämätön valmiste toimitetaan apteekkiin tai ongelmajätelaitokselle hävitettäväksi.

Pakkausseloste laadittu/tarkastettu

10.12.2021

BIPACKSEDEL

Ampiclox vet, intramammär suspension

Deklaration

Ampicillinnatrium motsvarande 75.0 mg ampicillin,
Kloxacillinnatrium motsvarande 200.0 mg kloxacillin,
Hjälpmedel till 3 g.

Innehavare av försäljningstillstånd

Zoetis Animal Health ApS
Øster Alle 48
DK-2100 Köpenhamn
Danmark

Tillverkare

Haupt Pharma Latina S.r.l
S.S. 156 km 47,600
04100 Borgo San Michele (LT)
Latina
ITALIEN

Användning

Vissa mastiter under mjölkproduktionsperioden, enligt veterinärens ordination

När bör läkemedlet inte användas

Överkänslighet för penicillinbesläktade substanser, inklusive kefalosporiner.

Biverkningar

Överkänslighetsreaktioner kan förekomma.

Särskilda försiktighetsåtgärder

Inga.

Djurart, för vilket läkemedlet är avsett

Nöt

Dosering och doseringsätt

Preparatet administreras intramammärt.

1 spruta per juverfjärdedel 1 – 2 gånger dagligen, tre behandlingar.

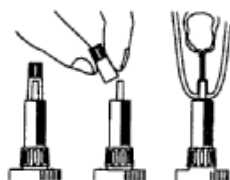
Veterinärens instruktioner bör följas.

Andra uppgifter som behövs för korrekt användning av läkemedlet

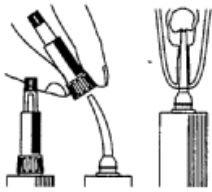
Rör inte själva spetsen. Spetsen skall vara möjligast ren då den förs in i spenkanalen.

Det är rekommendabelt att den kortare spetsen används. På så sätt minimeras risken för att eventuella skador uppstår i spenkanalen.

Val av spets, spetsens användning:



Kort spets: Böj och bryt den yttersta delen av det vita höljet, som skyddar spetsen. Avlägsna den avbrutna delen.



Lång spets: Dra av hela det vita höljet som skyddar spetsen.

För sedan in spetsen i spenkanalen såsom bilden visar. Tryck in sprutans kolv lugnt och jämt så att all suspension förs in i mjölkkörteln.

Penicillinbesläktade ämnen (t.ex. kloxacillin, ampicillin) kan förorsaka överkänslighetsreaktioner vid injicering, inandning, via munnen eller genom hudkontakt. Ibland kan reaktionerna vara livshotande. Om Du är känslig för sådana ämnen, använd inte preparatet utan att skydda Dig fullständigt mot hudkontakt (t.ex. handskar). Om Du får något av följande symptom, kontakta läkare: hudutslag, svullet ansikte eller svalg, svullna läppar, andnöd. Bör förvaras oåtkomligt för barn.

Karenstider

Mjölk: behandlad juverfjärdedelar 5 dygn, obehandlad juverfjärdedel 2 dygn.

Kött och slaktbiprodukter: 5 dygn.

Hållbarhetstid

Hänvisning till utgångsdatum finns på förpackningen.

Förvaring

I rumstemperatur (15 - 25 °C).

Åtgärder för att göra sig av med oanvänt läkemedel

Oanvänt läkemedel bör föras till apotek eller problemavfallsanstalt för oskadliggörande.

Bipacksedeln sammanställd/reviderad

10.12.2021